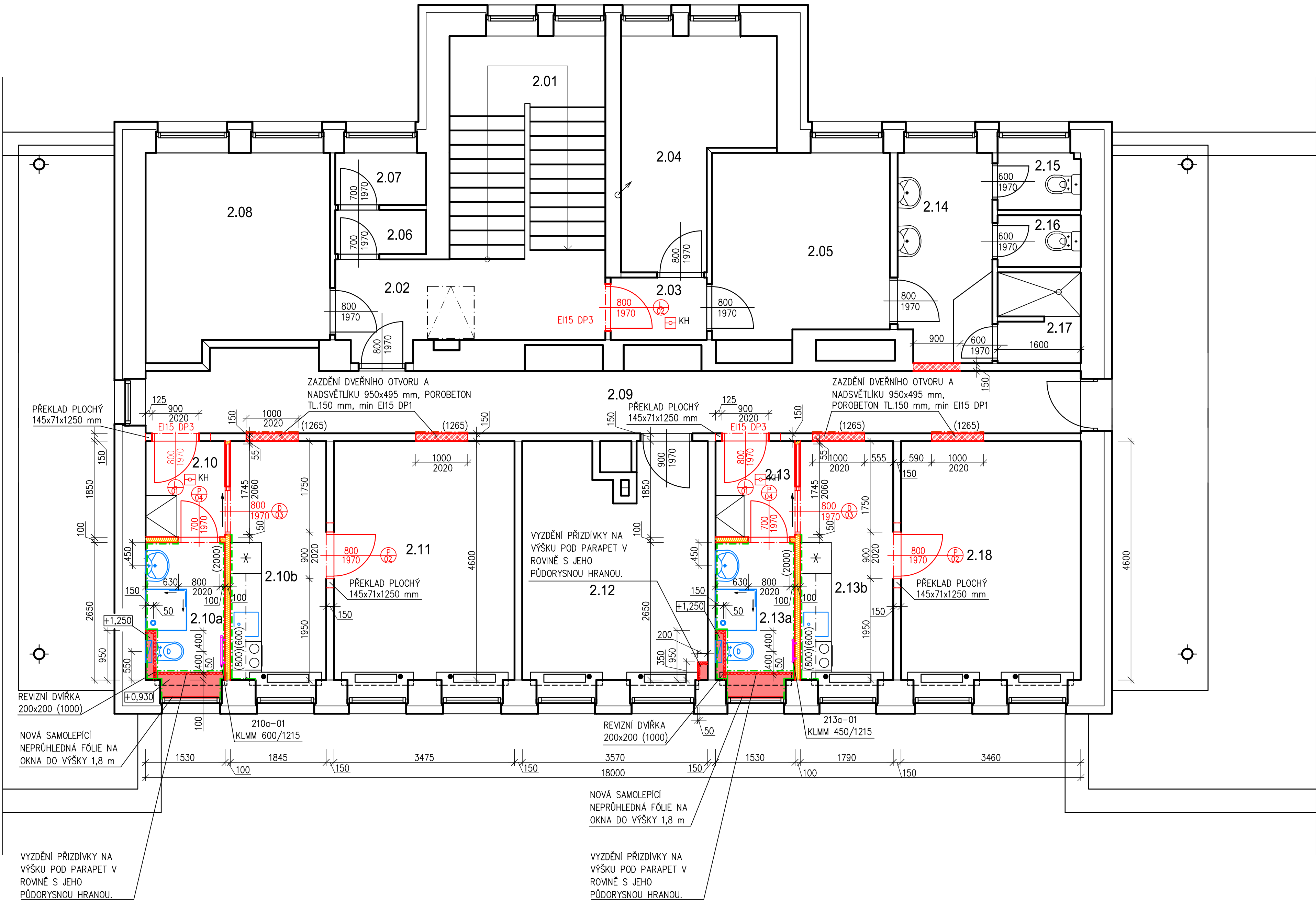


PŮDORYS 2NP - NOVÝ STAV



LEGENDA MÍSTNOSTÍ:

Číslo	Název	Plocha	Výška	Podlaha	Stěny	Strop
201	SCHODIŠŤOVÝ PROSTOR	12,9	2,90	KERAMICKÁ DLAŽBA	MALBA VÁPENNÁ	MALBA VÁPENNÁ
202	CHODBA	8,68	2,90	PVC	MALBA VÁPENNÁ	MALBA VÁPENNÁ
203	PŘEDSÍŇ	2,22	2,90	KOBEREC	MALBA VÁPENNÁ	MALBA VÁPENNÁ
204	LOŽNICE	10,41	2,90	KOBEREC	MALBA VÁPENNÁ	MALBA VÁPENNÁ
205	OBÝVACÍ POKOJ + KK	11,96	2,90	KOBEREC	MALBA VÁPENNÁ	MALBA VÁPENNÁ
206	SPRCHA	1,5	2,90	KERAMICKÁ DLAŽBA	MALBA VÁPENNÁ	MALBA VÁPENNÁ
207	WC	1,80	2,90	KERAMICKÁ DLAŽBA	MALBA VÁPENNÁ	MALBA VÁPENNÁ
208	KANCELÁŘ	13,28	2,90	PVC	MALBA VÁPENNÁ	MALBA VÁPENNÁ
209	CHODBA	21,85	2,90	PVC	MALBA VÁPENNÁ	MALBA VÁPENNÁ
210	ZÁDVEŘÍ	2,83	2,90	VIZ POZNÁMKA č. 2	VIZ POZNÁMKA č. 3, 4.	VIZ POZNÁMKA č. 4
210a	KOUPELNA + WC	4,05	2,90	VIZ POZNÁMKA č. 2	VIZ POZNÁMKA č. 3, 4.	VIZ POZNÁMKA č. 4
210b	KUCHYŇ	8,49	2,90	VIZ POZNÁMKA č. 2	VIZ POZNÁMKA č. 3, 4.	VIZ POZNÁMKA č. 4
211	OBÝVACÍ POKOJ	15,99	2,90	VIZ POZNÁMKA č. 2	VIZ POZNÁMKA č. 3, 4.	VIZ POZNÁMKA č. 4
212	KUCHYŇKA	15,20	2,90	PVC	MALBA VÁPENNÁ	MALBA VÁPENNÁ
213	ZÁDVEŘÍ	2,83	2,90	VIZ POZNÁMKA č. 2	VIZ POZNÁMKA č. 3, 4.	VIZ POZNÁMKA č. 4
213a	KOUPELNA + WC	4,05	2,90	VIZ POZNÁMKA č. 2	VIZ POZNÁMKA č. 3, 4.	VIZ POZNÁMKA č. 4
213b	KUCHYŇ	8,23	2,90	VIZ POZNÁMKA č. 2	VIZ POZNÁMKA č. 3, 4.	VIZ POZNÁMKA č. 4
214	UMÝVÁRNA	7,13	2,90	KERAMICKÁ DLAŽBA	MALBA VÁPENNÁ	MALBA VÁPENNÁ
215	WC	1,80	2,90	KERAMICKÁ DLAŽBA	MALBA VÁPENNÁ	MALBA VÁPENNÁ
216	WC	1,60	2,90	KERAMICKÁ DLAŽBA	MALBA VÁPENNÁ	MALBA VÁPENNÁ
217	SPRCHA	2,71	2,90	KERAMICKÁ DLAŽBA	MALBA VÁPENNÁ	MALBA VÁPENNÁ
218	OBÝVACÍ POKOJ	15,92	2,90	VIZ POZNÁMKA č. 2	VIZ POZNÁMKA č. 3, 4.	VIZ POZNÁMKA č. 4

LEGENDA:

- STÁVAJÍCÍ PŘÍČKY PK-CD2, CPP, STÁVAJÍCÍ OBVODOVÉ ZDIVO CPP
- POROBETONOVÁ PŘÍČKA TL 150 mm (EI 180 min) / M5
- POROBETONOVÁ OBEZDÍVKA TL 50 mm / M5
- HORNÍ PLOCHA PRÍZDÍVEK UKONČENA OBEZDÍVKOU A STÁVAJÍCÍM PARAPETEM, POVRCHOVÁ ÚPRAVA KERAMICKÝ OBKLAD 200x250 mm
- SÁDROKARTONOVÁ PŘÍČKA tl. 100 mm, SDK DESKY DFRIEH2-EN 520 A2,s1-d0 tl. 12,5 mm, TENKOSTĚNNÉ POZINKOVANÉ PROFILY tl. 75 mm, VÝPLŇ ZVUKOVÁ IZOLACE Z MINERÁLNÍ VLNY TL 50 mm
- KERAMICKÝ OBKLAD 200x250 mm. V KOUPELNĚ BUDE POD OBKLADY PROVEDENA HYDROIZOLAČNÍ VODOTĚSNÁ STĚRKA VE DVOU VRSTVÁCH DO VÝŠKY 2,0 m VČETNĚ BANDAŽÍ ROHOVÝCH MÍST VČ. NAPOJENÍ NA HYDROIZOLAČNÍ STĚRKU PODLAHY – celková tloušťka min 1 mm
- NOVÝ DŘEVĚNÝ OBKLAD DLE STÁVAJÍCÍHO OBKLADU NA CHODBĚ. VÝŠKA OBKLADU 1,265 m.
- KH AUTONOMNÍ HLÁŠIČ KOUŘE UMÍSTĚN V ZÁDVEŘÍ

POZNÁMKA:

- STÁVAJÍCÍ OTVORY V PŘÍČKÁCH BUDOU ZAZDĚNÝ, BUDE PROVEDENA VÝTUŽNÁ LEPCÍ STĚRKA SE SKLOTEXTILNÍ SÍTOVINOU. NA VYZRÁLÝ PODKLAD SE PROVEDE ŠŤUKOVÁ OMITKA S NAPOJENÍM NA STÁVAJÍCÍ OMITKY.
- STÁVAJÍCÍ PODKLADNÍ BETONOVÁ VRSTVA PODLAHY BUDE CELOPLOŠNĚ ZBRŮŠENA PODLAHOVOU BRUSKOU, NÁSLEDNĚ BUDE PROVEDENA PENETRACE OBROUŠENÉ VRSTVY, DÁLE SAMONIVELAČNÍ POTĚR CT-25-F6 tl. 3-5 mm JAKO PODKLADNÍ VRSTVA PRO NOVOU NÁŠLAPNOU VRSTVU Z LEPENÉHO PVC. PVC BUDE VYTÁŽENO NA STĚNU PŘES PODKLADNÍ FABION DO VÝŠKY 100 mm NAD PODLAHOU A UKONČENO LIŠTOU PRO PVC. V KOUPELNĚ BUDE PROVEDENA V CELÉ PLOŠE NA SAMONIVELAČNÍ POTĚR HYDROIZOLAČNÍ CEMENTOVÁ STĚRKA PRO NÁSLEDNĚ LEPENÍ DLAŽBY. HYDROIZOLAČNÍ STĚRKA BUDE VYTÁŽENA NA ZDIVO MIN 0,3 m NAD PODLAHOU, V MÍSTĚ SPRCHOVÉHO BOXU PAK 2,0 m NAD PODLAHU. V ROZÍCH BUDOU POUŽITY SYSTÉMOVÉ BANDAŽNÍ PRVKY. NÁSLEDNĚ BUDE PROVEDENA KERAMICKÁ DLAŽBA S PROTISKLUZNOSTÍ (SOUCÍTELE SMYKOVÉHO TRÉNÍ M = 0,5 A ÚHEL KLIZU 10°) DO LEPIDLA CIT.
- STÁVAJÍCÍ OMITKY V MÍSTĚ DEMONTÁŽE PVC OBKLADŮ JE NUTNÉ ZABRUSIT, NAPENETROVAT A VYSPRAVIT ŠŤUKEM.
- V NOVÝCH MÍSTNOSTECH BUDE PROVEDENA KOMPLETNÍ NOVÁ VÝMALBA.
- ZAŘÍZOVACÍ PŘEDMĚTY A JEJICH NAPOJENÍ VIZ ČÁST ZDRAVOTNĚ TECHNICKÉ INSTALACE.
- PŘED ZAHÁJENÍM JÁDROVÉHO VRTÁNÍ PŘES STROP JE NUTNÉ PROVÉST SONDU A ZJISTIT PŘESNOU POLOHU NOSNÝCH TRÁMŮ. JE ZAKÁZÁNO PROVÁDĚT JÁDROVÉ VRTÁNÍ SKRZE NOSNÉ TRÁMY.

VÝPIS OKEN A DVEŘÍ
stavební objekt S001

OZN. NA VÝKRESE	SCHEMA / FOTOGRAFIE	POPIS	MNOŽSTVÍ
		POŽÁRNÍ UZÁVĚR EW 15 DP3: DVEŘE OTEVÍRÁVÉ LEVÉ, SVĚTLOST 800x1970 mm, KŘÍDLO PLNÁ DTD DESKA S POVRCHOVOU ÚPRAVOU CPL. ZÁRUBEŇ OCELOVÁ 800/1970/150 PRO DODATEČNOU MONTÁŽ. ODSŤINY, KLÍKY A DEKORY DLE POŽADAVKŮ INVESTORA. STAVEBNÍ OTVOR 900x2020 mm. ZÁMEK: FAB ZADLABÁVACÍ S CYLINDRICKOU VLOŽKOU.	3 ks
		DVEŘE OTEVÍRÁVÉ LEVÉ, SVĚTLOST 800x1970 mm, KŘÍDLO DTD PLNÁ DESKA S POVRCHOVOU ÚPRAVOU CPL. ZÁRUBEŇ OCELOVÁ 800/1970/150 PRO DODATEČNOU MONTÁŽ. ODSŤINY, KLÍKY A DEKORY DLE POŽADAVKŮ INVESTORA. STAVEBNÍ OTVOR 900x2020 mm. ZÁMEK: FAB ZADLABÁVACÍ, FUNKCE NOUZOVEHO ODEMČENÍ Z VNĚJŠÍ STRANY.	2 ks

		STAVEBNÍ POUZDRO 1745x2060 mm DO SDK PŘÍČKY TL 100 mm. DVEŘNÍ KŘÍDLO 800 mm + HLOUBKA ZAPUŠTĚNÍ DO STAVEBNÍHO POUZDRA, ODSŤIN BILÝ. ROZMĚR DVEŘÍ 800/1970 mm. DVEŘE BUDOU OSAZENY ZÁPUSTNÝM MADLEM Z OBOU STRAN.	2 ks
		DVEŘE OTEVÍRÁVÉ LEVÉ, SVĚTLOST 700x1970 mm, KŘÍDLO DTD DESKA S POVRCHOVOU ÚPRAVOU CPL. ZÁRUBEŇ OCELOVÁ 700/1970/100 PRO MONTÁŽ DO SDK PŘÍČKY. ODSŤINY, KLÍKY A DEKORY DLE POŽADAVKŮ INVESTORA. STAVEBNÍ OTVOR 800x2020 mm. ZÁMEK: FAB ZADLABÁVACÍ, FUNKCE NOUZOVEHO ODEMČENÍ Z VNĚJŠÍ STRANY.	2 ks

VÝPIS NOVÝCH TRUBKOVÝCH OTOPNÝCH TĚLES:

- 210a-01
KLMM 600/1215
TRUBKOVÉ OTOPNÉ TĚLESO 600/1215 mm SE STŘEDOVÝM PŘÍPOJENÍM S TERMOSTATICKOU HLAVICÍ, VENTIL MULTIBLOK T, PŘÍPOJENÍ NA STOUPAČÍ VĚTEV POTRUBÍM Cu 15x1, VEDENO SDK PŘÍČKOU. JMENOVITÝ VÝKON 736 W.
- 213a-01
KLMM 450/1215
TRUBKOVÉ OTOPNÉ TĚLESO 450/1215 mm SE STŘEDOVÝM PŘÍPOJENÍM S TERMOSTATICKOU HLAVICÍ, VENTIL MULTIBLOK T, PŘÍPOJENÍ NA STOUPAČÍ VĚTEV POTRUBÍM Cu 15x1, VEDENO SDK PŘÍČKOU. JMENOVITÝ VÝKON 557 W.

0,000 = ČISTÁ PODLAHA 1NP, MÍSTNÍ VÝŠKOVÝ SYSTÉM		ČÍSLO PŘÍK:	
GENERALNÍ PROJEKTANT: HAMROZI s.r.o., Třinec, Staré Město, Polní 411 sídlo: Polní 411, 739 61 Třinec provozovna: Jablunkovská 50, 737 01 Český Těšín telefon, e-mail: +420 558 324 154, info@hamrozi.cz www.hamrozi.cz		ČÍSLO PŘÍK:	
HLAVNÍ INŽENÝR PROJEKTU	Ing. David ŠOTKOVSKÝ	DATUM: srpen 2021	
VYPRACOVAL	Ing. David ŠOTKOVSKÝ	ČÍSLO ZAKÁKY	
ZODPOVĚDNÝ PROJEKTANT	Ing. David ŠOTKOVSKÝ	212a10685	
INVESTOR STAVBY	Centrum sociální pomoci Třinec, příspěvková organizace Máchova 1134, 739 61 Třinec, IČ: 75055473	ČÍSLO ARCHIVNÍ	082021
MÍSTO STAVBY	Čapkova 708, 739 61 Třinec – Staré Město	POČET A4	A1(841x597 mm)
NÁZEV STAVBY:	Vestavba sociálních zařízení v bytovém domě pro rodiče s dětmi na ul. Čapkova 708	STUPEŇ	PDS+PDS
STAVEBNÍ OBJEKT	S001 – VESTAVBA SOCIÁLNÍCH ZAŘÍZENÍ	ČÍSLO DOKUMENTU	082021-S001-D.1.1.03
ČÁST	D.1.1 ARCHITEKTONICKO-STAVEBNÍ ŘEŠENÍ	MĚRÍTKO	1:50
OBSAH:	PŮDORYS 2NP – NOVÝ STAV	ČÍSLO VÝKRESU:	D.1.1.03